



Compte rendu Atelier Citoyen en ligne – Zoom – 25/04/2022 19h30

Contrat Local de Mobilité Neerstalle

Contexte

Le 25 avril 2022 s'est tenu le premier rendez-vous citoyen dans le cadre du Contrat Local de Mobilité Neerstalle. Cet atelier avait pour objectifs de :

- faire la connaissance des acteurs du territoire ;
- introduire le projet du CLM Neerstalle et son calendrier ;
- démarrer la phase de diagnostic en faisant remonter l'expertise citoyenne du territoire.

L'atelier a eu une durée d'une heure et demie et a réuni 27 participants.

L'atelier a démarré par une présentation de contextualisation de ce qu'est un Contrat Local de Mobilité, suivie d'une session questions et réponses et enfin par un travail en sous-groupes afin d'alimenter le diagnostic.

Qui était présent :

- Une majorité de citoyen.nes - riverain.es
- Quelques membres d'associations
- Et enfin quelques commerçant.es
- Certains avaient plusieurs casquettes

Présentation du projet ainsi que du calendrier du processus participatif

Voir document en pièce jointe et disponible sur le site :

<https://quartiersapaises.brussels/neerstalle/participation-citoyenne>

Questions de clarification :

- Comment allez-vous chercher l'information auprès de publics qui n'ont pas 24-40 ans, de ceux qui ne roulent pas à vélo, ... bref des habitants dans leur diversité ?

Il faut savoir que la mobilisation des habitants est toujours complexe. Ici nous avons rencontré des associations représentantes des habitant.es forestois.es/ucclois.es en amont afin qu'ils fassent le relais auprès de leurs publics. Nous organiserons, en collaboration avec les communes, des permanences auprès de certaines associations pour lutter contre la fracture numérique et permettre au plus grand nombre de nous transmettre leur avis. Nous serons également présents dans l'espace public le samedi 7/05 pour essayer de diversifier les publics et toucher un plus grand nombre de personnes.

Quartier apaisé

Autoluwe wijk

Neerstalle

good
move



- Quel impact réel sur la décarbonisation, si au lieu de faire 200 mètres on doit en faire 800 ?

Dans un quartier apaisé, tout reste accessible pour tous les modes de transport. Le plan de circulation n'empêchera pas les livraisons ni les déplacements des personnes âgées. Le quartier apaisé ne sera pas la seule action pour atteindre les objectifs de Good Move notamment le report modal ; il y a d'autres moyens d'y arriver : la gestion dynamique du trafic, le développement du réseau des transports en commun, ... Ce sont toutes ces actions mises en commun qui permettront de réduire les émissions de gaz à effet de serre. L'idée est d'améliorer la qualité de vie du quartier. Nous tiendrons compte de toutes les activités du quartier (écoles, commerces, riverains, etc.) et nous essayerons de le rendre accessible par des boucles de desserte locale assez courtes.

- Quel est le calendrier global (mise en action) ?

Nous sommes en cours de diagnostic, cette première étape nous permettra de mieux comprendre les enjeux et d'identifier des scénarios possibles. Après l'été nous présenterons des propositions de scénarios que l'on discutera avec vous. Après l'approbation d'un scénario définitif par les communes, ce sera la phase de mise en œuvre du plan. Evidemment, les dates restent incertaines à ce jour, mais on parle de 2023 à minima.

- Y a-t-il une intention de bloquer le pont du Merlo ? Il y a-t-il une réflexion sur le déménagement du stade de l'Union Saint-Gilloise ?

Il s'agit de rumeurs à ce stade. Pour le moment, il n'y a pas d'avant-projet ni d'autre informations pouvant être prises en compte. Le bureau d'études tiendra compte de tout éventuel projet en cours ou à venir dans le périmètre quand il y a des informations confirmées.

- Avez-vous tenu compte que le passage par cette chaussée de Neerstalle est aussi un accès au ring pour les habitants d'Uccle ?

Nous démarrons l'étude à ce jour. Ceci sera étudié.

- Le master plan Forest-sur-Senne n'a pas le même périmètre que le Contrat de Quartier Wiels-sur-Senne. Est-ce normal ?

Oui, en effet, le master plan Forest-sur-Senne a un périmètre qui s'étend au Nord de la maille et qui est différent du périmètre du CLM Neerstalle. Pour plus d'informations :

[Masterplan Forest-sur-Senne — Forest - 1190](#)

PLUS D'INFOS : quartiersapaises.brussels/nearestalle

MEER INFO: autoluwewijken.brussels/nearestalle

Quartier apaisé

Autoluwe wijk

Neerstalle

good
move



- Est-ce que la chaussée de Neerstalle sera à sens unique ?

Il y a en effet un projet de mise en site propre du tram (82 et 97) en direction de Drogenbos. Cela induirait une mise en sens unique pour le trafic automobile vers Forest. La STIB demandait un site propre entre la chaussée de Ruisbroek et le carrefour Stalle-Neerstalle. Du côté de la Commune d'Uccle, nous sommes d'avis que le site propre devrait être limité au tronçon entre Merlo et le carrefour Stalle-Neerstalle. Par ailleurs, les sens de circulation devront probablement être inversés sur Merlo et Van Hamme afin de conserver un accès aisé au quartier.

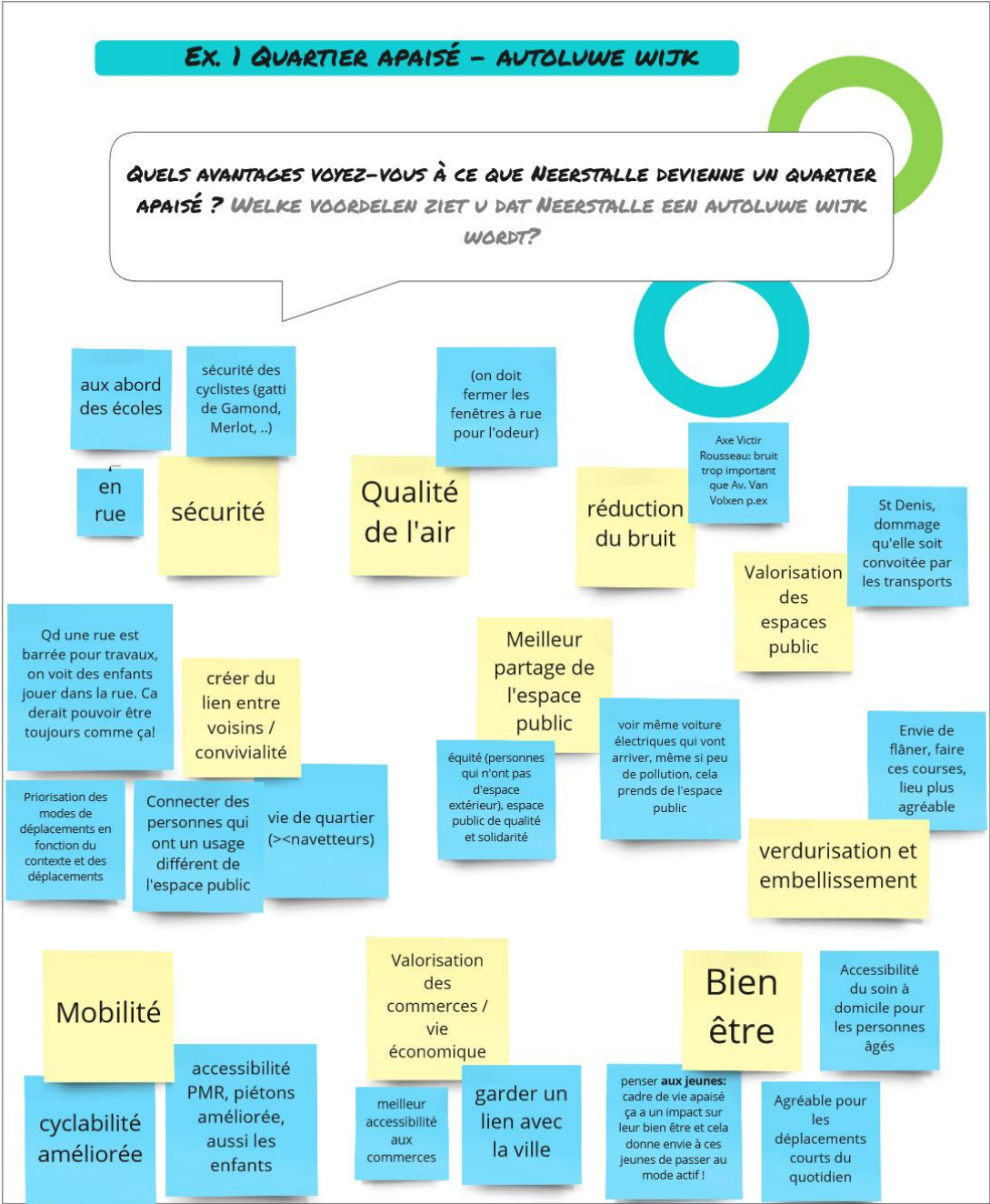
PLUS D'INFOS : quartiersapaises.brussels/nearestalle

MEER INFO: autoluwewijken.brussels/nearestalle

Quartier apaisé
Autoluwe wijk
Neerstalle



Sous-groupes



PLUS D'INFOS : quartiersapaisés.brussels/neerstalle MEER INFO: autoluwe wijken.brussels/neerstalle



Quartier apaisé

Autoluwe wijk

Neerstalle



EX. 2 QUARTIER APAISÉ-AUTOLUWE WIJK

LISTEZ 3 ASPECTS DE LA MOBILITÉ IMPORTANTS À AMÉLIORER DANS LA P NEERSTALLE ET COMMENT LES AMÉLIORER. 3 BELANGRIJKE ASPECTEN VAN MOBILITEIT DIE VERBETERD MOETEN WORDEN IN DE WIJK NEERSTALLE. LEG UIT HOE ZE VERBETERD KUNNEN WORDEN.

<p>accessibilité vélo, danger, congestion chée de Neerstalle vers rue de Stalle (rails) + conflits avec automobilistes</p>	<p>accessibilité gares gare de Forest-Est = en faire un pôle TC pour le quartier</p>	<p>Fluidité transport en commun embouteillage, amélioration nécessaire (tram bloqué)</p>	<p>Accessibilité de Forest-Gare du Midi</p>	<p>Renforcer le confort piéton (trottoirs à améliorer, rendre agréables et praticables)</p>
<p>Quantité et qualité des pistes cyclables</p>	<p>Meilleure mise en valeur de la Promenade verte qui existe (signalisation)</p>	<p>Améliorer l'accessibilité de la poste et aux commerces</p>	<p>Accessibilité aux commerces</p>	<p>Accessibilité PMR: peut d'accès possible aujourd'hui</p>
<p>Avoir des parkings à trotinettes</p>	<p>Visibiliser et inviter aux déplacements piétons f (ex: Signalétique: maison communale 10 min à pieds)</p>	<p>Faciliter déplacements longs en tram/ bus</p>	<p>Mise ne place de système de circulation en boucle et diminuer le trafic de transit</p>	<p>Connexion avec d'autres quartiers de BXL: etterbeek</p>
<p>Valorisation connexions entre espaces verts, de promenade, à vélo et à pied</p>	<p>Renforcer les sens uniques (av. V. Rousseau. 5000 voitures par jours).</p>	<p>Limiter, freiner l'urbanisation dans la maille</p>	<p>Laisser de la place à de la verdure</p>	<p>réduire le flux des voitures -> déviation via Waze et autres applications</p>

PLUS D'INFOS : quartiersapaises.brussels/neerstalle MEER INFO: autoluwe wijken.brussels/neerstalle



Quartier apaisé

Autoluwe wijk

Neerstalle



EX. 3 QUARTIER APAISÉ-AUTOLUWE WIJK

LISTEZ 3 LIEUX SPÉCIFIQUES DE LA MAILLE NEERSTALLE À AMÉLIORER ET CE QUE VOUS PROPOSEZ COMME AMÉLIORATION
NOEM 3 SPECIFIEKE PLAATSEN IN NEERSTALLE DIE VERBETERD MOETEN WORDEN EN STEL VERBETERINGEN VOOR.

Map of Neerstalle with callouts: 'Participez à l'enquête', 'au pont de chemin de fer', 'chée de Neerstalle', 'Rue Jean-Baptiste Baeck', 'Van Volxem', 'Vanpé-Keersbeek', 'Av. Victor Rousseau', 'valoriser cheminement long RER-Vélo', 'croisement Ruisbroek / Neerstalle', 'inaccessibilité rue du Merlo', 'tram bloqué (rue du Merlo)', 'avoir accès au Ring', 'déchetterie côté 2ème armée britannique', 'autour Maison communale', 'Van Volxem (direction Wiels)', 'Vanpé-Keersbeek dangereux', 'Av. Victor Rousseau et contours st Denis', 'Rue Jean-Baptiste Baeck', 'croisement Ruisbroek / Neerstalle', 'inaccessibilité rue du Merlo à vélo', 'tram bloqué (rue du Merlo)', 'avoir accès au Ring + fluide au niveau déchetterie', 'déchetterie côté 2ème armée britannique (trafic) + déjà congestionné', 'avoir accès au Ring + fluide au niveau déchetterie pour éviter report sur Ruisbroek/Drogenbos', 'autour Maison communale, grand carrefour très dangereux pour cyclistes, traversées piétonnes + sécurisées', 'Van Volxem (direction Wiels), trop de circulation, files, etc.', 'Vanpé-Keersbeek dangereux, il faudra couper le trafic de transit qui passe par là pour apaiser.', 'Av. Victor Rousseau et contours st Denis (congestionné)', 'valoriser cheminement long RER-Vélo (chemin de fer) => chemin d'accès (Parc des 2 rives)', 'croisement Ruisbroek / Neerstalle => pas de feux efficaces donc piétons obligés de courir (éviter conditions de stress), avoir espace vélo et piétons agréables', 'inaccessibilité rue du Merlo à vélo, idem Stalle, carrefour Ruisbroek'.

PLUS D'INFOS : quartiersapaises.brussels/neerstalle MEER INFO: autoluwewijken.brussels/neerstalle



Quartier apaisé

Autoluwe wijk

Neerstalle

good
move



Merci pour votre participation !

Contacts

Site web du projet : <https://quartiersapaises.brussels/neerstalle/participation-citoyenne>

Contact : Lucia@21solutions.eu

PLUS D'INFOS : quartiersapaises.brussels/neerstalle

MEER INFO: autoluwewijken.brussels/neerstalle



Commune de Forest
Gemeente Vorst

